

## ELEMENTI RISCALDANTI FLESSIBILI IN SILICONE

Elementi progettati appositamente per il riscaldamento di superfici metalliche.

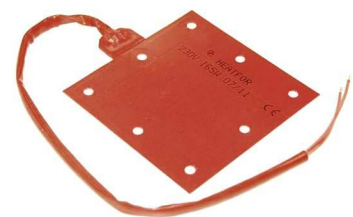
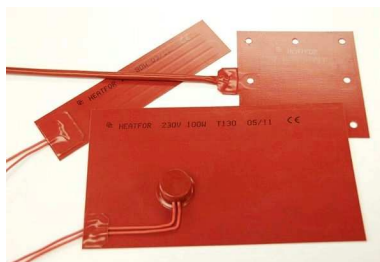
L'omogeneità termica sviluppata sulla superficie dell'elemento riscaldante, permette di evitare fenomeni di dilatazione anomala e disuniformità di calore nell'apparecchiatura, gestendone tutta la potenza con la massima efficacia.

La realizzazione con isolamento in silicone, garantisce massime prestazioni fino a temperature di 200°C; la pellicola adesiva ad alto tenore di adesività su acciaio e plastiche, ne favorisce la semplicità in applicazione e l'ottimo scambio termico con la superficie.

La possibilità di eseguire elementi "su misura", favorisce l'adattamento a molteplici soluzioni tecniche.

Di seguito le principali caratteristiche dei riscaldatori EF in silicone:

- Flessibilità e configurazione secondo le esigenze richieste o dimensioni standard;
- Spessori estremamente ridotti;
- Distribuzione termica uniforme;
- Possibilità di avere potenze specifiche diverse sullo stesso elemento;
- Semplicità di montaggio/applicazione attraverso lo strato di adesivo;
- Possibilità di equipaggiare gli elementi con regolazioni termiche (termostati, protettori, PT100, sonde J/K ecc.);
- Riduzione delle dispersioni termiche;
- Tensioni di progettazione da 1V a 400V;
- Possibilità di doppia alimentazione 115-230V per stesso elemento riscaldante;



## SILICONE FLEXIBLE HEATING ELEMENT

The silicone flexible heating elements due to their small thickness can be easily fitted to different kind of metal surfaces and guarantee a fast and uniform heat transfer.

The uniform thermal distribution allows to avoid abnormal thermal expansions and to manage all the power with the maximum efficiency. The silicone insulation guarantees 200°C maximum working temperature. The high bond performance of the adhesive film allows an easy fixing on steel and plastic surfaces.

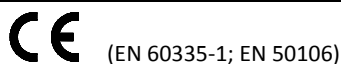
The etched foil technology allows to design the flexible element according to the requests of the customer so it is possible to customize shape, dimensions, voltage and power. For this reason the flex elements are suitable for a lot of different applications.

Here below main features of the silicone flexible heating elements:

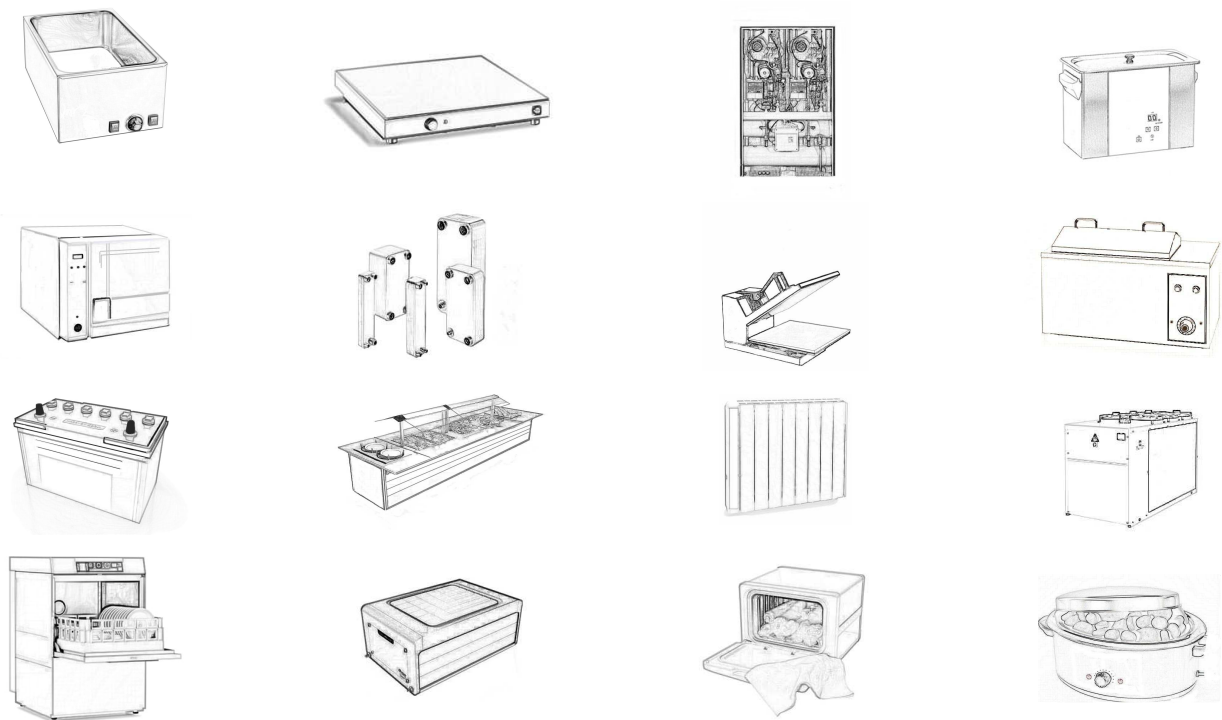
- Possibility to customize shape, dimensions, voltage, power and configuration of the element;
- Extremely thin element;
- Uniform surface heating distribution;
- Possibility to get different specific power on the same element;
- Easy to fix by adhesive film;
- Possibility to control the temperature by a temperature control on the heater like thermostat, PT100, J/K probes, thermo fuses etc;
- Heating loss reduction;
- Voltage range from 1 to 400V;
- Possibility to have double voltage supply 115-230V on the same element;

### Dati tecnici/Technical data

Spessore/thickness:	min: 0.8mm	max: 3.0mm
Lunghezza/Length:	min: 20mm	max: 2800mm
Larghezza/Width:	min: 20mm	max: 600mm
Potenza specifica/Specific power:	min: 0,02W/cm <sup>2</sup>	max: 3.0W/cm <sup>2</sup> (termoregolata/thermoregulated)
Tensione/Voltage:	min: 1.0V	max: 400V
Temperatura/Temperature:	min: -60°C	max: 200°C
Customizzabile/Customizable:	Yes	



Settore (categoria merceologica)/Application field	Applicazioni/Applications
MEDICALE/MEDICAL APPLICATIONS	Autoclavi dentisti/Autoclaves for dentists Strumenti per analisi di laboratorio e diagnostica/ Instruments for medical and diagnostic analysis
LAVAGGIO INDUSTRIALE/INDUSTRIAL CLEANING	Lavaggio a Ultrasuoni/Ultrasonic cleaners
IMPIANTI PRODUZIONE BIRRA/BEER PRODUCTION PLANTS	Vassoi e fasce fermentazione/Fermentation trays and bands
CATERING EQUIPMENT	Piani caldi/hotplates Bagno maria/Bainemarie Carelli trasporto vivande/Trolley for food transportation Asciuga stoviglie/Dish dryer Lavastoviglie industriali/Industrial dishwashing machines Buffet & Snack
MACCHINE GELATO/ICE SCREAM MACHINES	Pastorizzatori/Tubular pasteurisers
MACCHINE CIOCCOLATO/CHOCOLATE MACHINES	Tramogge, griglie, contenitori/Hoppers, grills, boxes
VENDING MACHINES	Anti-appannamento, Evaporazione, Riscaldamento liquidi/ Anticondensation, Evaporation, Liquid heating
ESTHETICS	Scalda cera/Wax heater Saune-bagno turco/Saunas-wellness Termoterapia/thermotherapy Scaldasalviette/Heating towels
AUTOMOTIVE	Scalda coppa dell'olio/Engine oil pan heater Riscaldatore batteria/Battery wamer
REFRIGERAZIONE/REFRIGERATION	Evaporazione vaschetta raccolta condensa/Water evaporation from the condensation tray
MACCHINE IMBALLAGGIO/PACKAGING MACHINES	Saldatura buste/Envelopes sealing
MACCHINE PER IL LEGNO /WOODWORKING MACHINES	Presse incollaggio contenitori colle-resine/Press machines for bonding glues and resins
MACCHINE PER NASTRI TRASPORTATORI/MACHINE FOR CONVEYORS	Sadatura nastri/Sealing belts
PRESSE/PRESS MACHINES	Riscaldamento piani/Planes heating
CELLE AD IDROGENO/HYDROGEN FUEL CELLS	Preriscaldamento sistema/Pre heating system
ARIA CONDIZIONATA/AIR CONDITIONING	Antigelo scambiatori a fascio/Deicing heatexchangers Fascia antigelo ventilatori unità condensante/Deicing band for fans of condensation unit Riscaldatori olio carter compressori/crankase heaters
MOTORI ELETTRICI / ELECTRIC MOTORS	Anticondensa/Dehumidifying
PLOTTER E GRAFICA/PLOTTER AND GRAPHICS	Scivolo riscaldato/heated slide
SABBIATRICI/SANDBLASTING MACHINE	Deumidificazione abrasivi/Dehumidification abrasives



- ✓ Heatfor Srl declina ogni responsabilità relative ad inesattezze e/o errori presenti nel presente documento. Si riserva inoltre di apportare le modifiche ritenute opportune al miglioramento del prodotto, senza obbligo di preavviso.
- ✓ Heatfor Srl declaim any responsibility for inaccuracy or print errors present in this document. Also, Heatfor Srl reserve to do any modification to improve this product, without notice.